

PANDUAN INSTALASI ROBOT GAINSCOPE KE DALAM PLATFORM METATRADER (MT4)

<http://www.gainscope.com/robot.php>

www.GainScope.com

Kombinasikan penggunaan Robot GainScope ini dengan Signal Trading kami di <http://www.gainscope.com/signal.php> dengan jam entry terbaik dimulai dari jam 13:00 siang WIB (GMT+7). Dan Robot GainScope kami cocok digunakan untuk pasangan mata uang: GBP/USD, EUR/USD ataupun USD/CHF (*pilih salah satu*).
Pelajari pula Buku Panduan Setting Parameter dan Penggunaannya dengan baik

Instalasi Awal Robot GainScope

Robot GainScope terdiri dari 2 (dua) files (.ex4 dan .dll) yang harus diinstall keduanya

1. Mempunyai platform trading Metatrader/MT4. (Download di : www.gainscope.com/download.php) . Software Metatrader harus diinstall terlebih dahulu di komputer anda (**bila belum ada**), sebagai sarana agar robot dapat dijalankan. **Jangan lupa untuk mengingat directory folder tempat metatrader anda diinstallkan tersebut, Contoh : C:\Program Files\MetaTrader**

(Panduan Untuk Metatrader: <http://www.gainscope.com/download/panduanmt4.pdf>)

2. Setelah Software Metatrader terinstall di komputer anda dengan sukses, maka anda harus mempunyai software robot GainScope yang bisa didapat setelah melakukan submit nama dan email anda dengan benar di www.GainScope.com/robot.php

(Penting untuk memasukkan nama dan email anda dengan benar agar bisa memperoleh informasi dan update terbaru mengenai robotnya → Sekali lagi INI PENTING !! Agar tidak ketinggalan update nantinya)

3. Setelah anda men-submit dan mengkonfirmasi dengan benar, maka anda bisa masuk di halaman download robotnya tersebut. **Carilah 2 file robotnya** dan kemudian di click kanan lalu “save link as” atau “save target as” untuk di-download (**bukan di open, tapi di SAVE saja di komputer anda**)

INGAT! File robotnya ada 2 yaitu: **Robot_GainScope.ex4** dan **rgslib.dll**

(lihat gambar dibawah)

Robot GainScope terdiri dari 2 (dua) files yang harus diinstall keduanya, yaitu:

- File 1 [KLIK DISINI untuk Download Robot GainScope v1.74r \(.ex4\)](#)
File 2 [KLIK DISINI untuk Download file library nya \(rgslib.dll\)](#)

(File-file tersebut harus di KLIK KANAN lalu di "save target as / save link as" ke komputer anda)
(RIGHT CLICK all that files and then "save target as / save link as" to your computer first)

Kedua file di halaman download tersebut harus di-KLIK KANAN lalu disimpan di komputer anda (BUKAN di Open, tapi di-Save saja!)

4. Setelah didownload, maka **file ke 1** dari robot tersebut (**Robot_GainScope.ex4**) harus **dipindahkan** (dicopy) ke directory seperti dibawah ini : **(sesuaikan sendiri dengan directory instalasi Metatrader anda!)**



CONTOH: (Arahkan ke folder metatrader anda)

File yang ke 1 (.ex4) ditempatkan di dalam directory ...**\experts** dari Metatrader anda.
Contoh: C:\Program Files\MetaTrader Anda\experts\

Sebelum men-copy robotnya tersebut ke folder directory Metatrader, maka pastikan terlebih dahulu **software Metatrader**nya telah anda **Tutup (Close) Terlebih dahulu** (**atau tidak sedang dijalankan**)

5. Sedangkan **file ke 2** dari Robot GainScope yaitu "**rgslib.dll**" harus dipindahkan (dicopy) ke dalam directory folder : ...**\experts\libraries** . Contoh: C:\Program Files\MetaTrader Anda\experts\libraries\

6. Matikan (tutup / close) software metatrader anda terlebih dahulu, agar dapat ter-restart semuanya.

7. Jalankan kembali software metatrader dan login-lah agar robot dapat masuk ke dalam software metatrader anda (jika anda belum merestartnya (no.6) maka Robot tidak akan bisa masuk dan tidak bisa terintegrasi dengan metatrader anda)

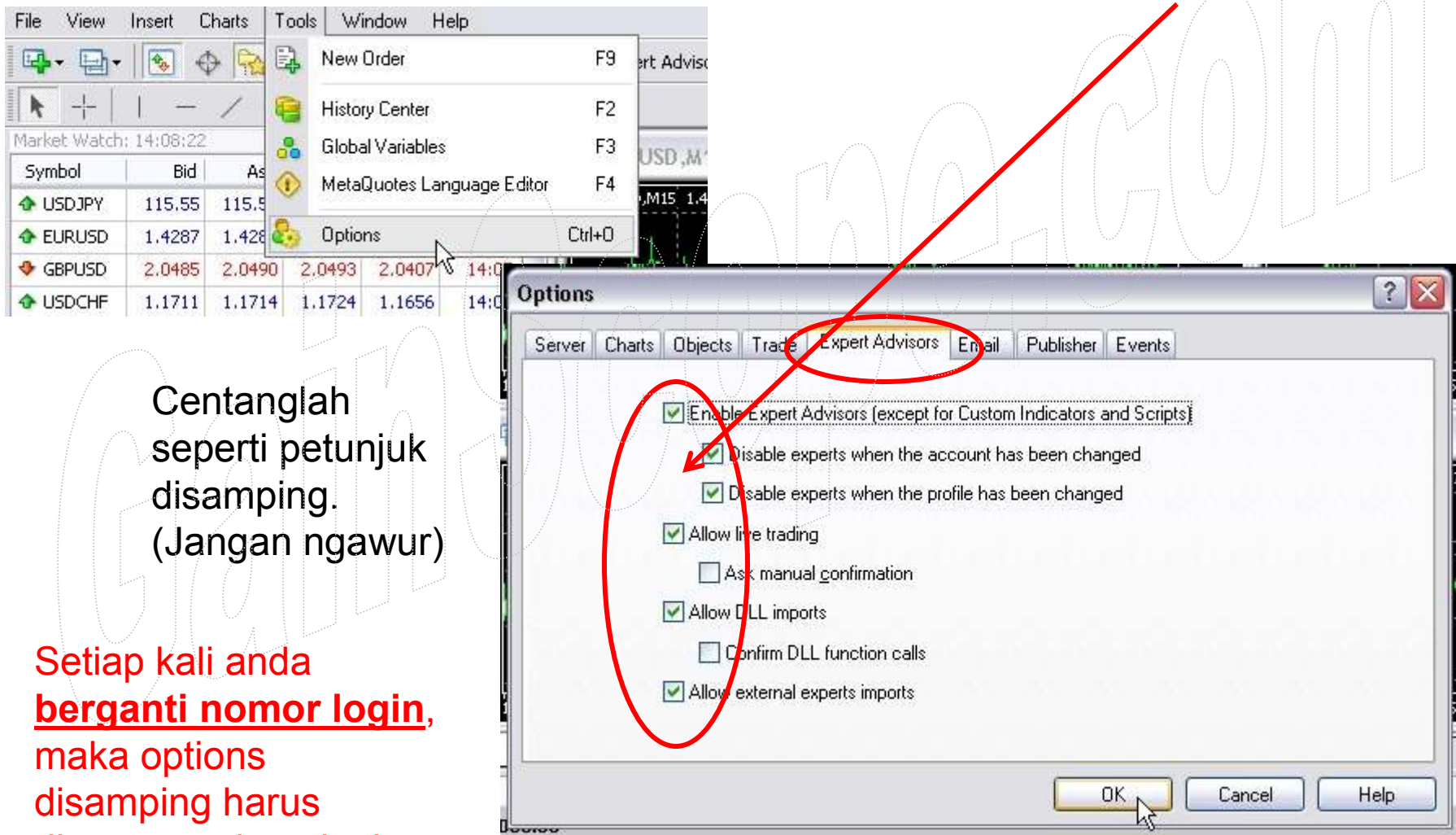
Robot GainScope adalah jenis Expert Advisors dan bukan Indicator atau lainnya

INGAT! Robot GainScope terdiri dari 2 (dua) files yang harus dicopy semuanya

8. Setelah berhasil connect dan login, maka Tekan Ctrl O (Control dan huruf O) untuk merubah setting Options → Expert Advisors di Metatrader

(anda bisa login di Demo Account terlebih dahulu untuk menjalankan Robot ini)

9. Rubahlah sesuai dengan petunjuk dibawah ini : **(centanglah bagian yang perlu)**



Centanglah seperti petunjuk disamping. (Jangan ngawur)

Setiap kali anda **berganti nomor login**, maka options disamping harus dicentang ulang lagi



10. Di menu Navigator pilihlah Expert Advisor
11. Lalu carilah Robot GainScope tersebut
12. Click dan Drag-lah robot tersebut ke chart sesuai dengan petunjuk dan kegunaan robotnya (atau bisa diklik 2x di robotnya untuk menjalankannya) Jangan salah mata uang

Bila menu Navigator anda menghilang, maka anda bisa tekan **Ctrl N** untuk menampilkannya kembali



Klik Kanan di tabel mata uang ini lalu pilih **Chart Window** untuk menampilkan grafik chart yang baru

Jangan salah penempatan mata uang !

Kemudian carilah "Robot GainScope"

Robot harus didrag ke grafik chart untuk dijalankan

Sebaiknya di Time Frame **M5** atau **M15** agar mudah membacanya

Icon robot GainScope berwarna abu-abu

Setelah men-drag ke grafiknya, tunggu hingga sekitar **1-3 menit** untuk robot dapat berjalan

13. Setelah itu akan muncul layar untuk pengoperasian robotnya, **pindahkan** dari menu **Common** ke menu **Inputs** untuk setting control parameternya (**Gambar no.1**), dan bila robot telah berhasil dijalankan maka akan muncul layar seperti di **Gambar no.2**

Klik Pindahkan ke menu inputs ini

1

Load, bila ingin menampilkan-ulang hasil penyimpanan editing parameter anda yang lama

Tekan "Save" jika ingin menyimpan hasil editing parameter anda ini

Tekan OK jika ingin menjalankan robotnya sesuai dengan parameter anda ini

14. Ciri-Ciri Bila Robot GainScope berhasil jalan:

1. muncul icon seperti orang senyum di Chartnya,
2. jam/detik waktunya pun berjalan dan
3. akan terjadi order posisi



- Untuk mematikan robot secara paksa, maka bisa Klik kanan di chart, lalu pilih "Expert Advisors" → "Remove"
- Untuk merubah parameternya, maka robot harus di-drag ulang lagi ke chart dan kemudian diset ulang, setelah itu robot akan menimpa setting yang sebelumnya (anda bisa memanfaatkan fasilitas **Save** dan **Load** tersebut). **Jika robot sedang berjalan, hati-hati jangan sembarangan di-drag ulang karena memory robot akan ter-reset ulang ke awal**
- Bila robot telah OFF, maka untuk menjalankannya kembali adalah: 1. Pastikan tidak ada open posisi, 2. Tutup SEMUA grafik chartnya, 3. buka grafik chart baru lagi, 4. Drag robotnya ke chart lagi, 5. Setting ulang dan click OK

PERLU DIKETAHUI

1. Robot GainScope hanya bisa digunakan jalan di 1 pasangan mata uang saja (jangan jalan di lebih dari 1 pasangan mata uang atau akan kacau)
2. Bila anda menutup 1 posisi order, maka Robot akan menutup semua posisi yang lainnya juga. Jika ingin men-nonaktifkan fungsi ini maka anda bisa menset di parameter OnePosCloseForAll dengan False
3. Gunakan Setting defaultnya saja, tetapi perhatikan timing jam masuknya dan kombinasikan dengan signal Gainscope agar lebih optimal dan aman
4. Gunakan lot kecil saja untuk start lotnya (0.01 lot), jangan serakah. Modal dibawah \$2000 menggunakan 0.01 lot, Modal \$2000 sampai \$10000 sebaiknya menggunakan = 0.1 lot, \$20000 = 0.2 lot, \$100000 = 1 lot , dan seterusnya (sesuaikan dengan kekuatan modal dan kondisi pasar). Modal yang semakin besar akan semakin kuat ketahanannya
5. Sebaiknya jangan trade bila tidak ada indikasi pasar akan bergejolak (news) . Bila Signal GainScope mengatakan No Trade maka sebaiknya jangan trade di hari itu, kecuali jika anda memaksa dan lebih beresiko. Untuk pasar yang sedang diam (sideways) anda bisa menggunakan metode fungsi Averaging yang disediakan di dalam robot (tetapi sangat beresiko tinggi)
6. Robot berjalan otomatis dan mengatur semuanya termasuk kapan harus close TP, SL dan lain-lain. Tetapi anda bisa mengintervensinya di tengah-tengah jalan secara manual bila anda merasa sudah cukup (defaultnya, robot akan off begitu setelah closing)
7. Robot tidak akan bisa bekerja bila komputer anda sedang off ataupun terputus koneksi internetnya, oleh karena itu gunakan fasilitas VPS
8. Jangan live trade bila belum paham, cobalah di demo account terlebih dahulu dengan sungguh-sungguh setidaknya 2-3 bulan agar lebih mantap dan paham
9. Robot hanya suatu alat bantu saja, dan robot juga bisa loss, anda sebagai kaptennya !

SEKILAS TENTANG VPS

Untuk cara menginstall robot ke VPS, adalah sama seperti halnya anda menginstall robot di komputer lokal anda

VPS adalah ibaratnya sebagai komputer anda yang ke-2 (sewa server) yang diletakkan di negara USA karena berkoneksi internet relatif stabil, dan anda di komputer lokal hanya sebagai pe-remote control saja ke komputer anda yang di VPS tersebut (*Jadi di VPS adalah anda menyewa komputer dari pihak lain yang dimana komputer tersebut adalah Online terus 24 jam , dan Software Robot anda diletakkan pada komputer yang anda sewa ini agar bisa berjalan dengan lancar dan tanpa kuatir terputus*)

Tampilan VPS adalah sama seperti halnya di komputer biasa, termasuk penggunaan windowsnya. Anda juga bisa melakukan kegiatan seperti browsing internet, bermain game, mengetik, dan sebagainya di komputer VPS anda tersebut. Oleh karena itu agar Robot GainScope dapat terinstall di VPS anda, maka silahkan anda download ulang kembali robotnya melalui komputer VPS anda seperti halnya itu komputer baru anda yang baru anda beli dan masih kosong, tetapi sudah dilengkapi instalasi internet dan sudah terinstall windows dan toolsnya. Anda tinggal mengisinya saja dengan software-software lain seperti halnya anda mengisi komputer baru anda (tetapi hati-hati jangan sembarang software anda install semua di VPS), karena selain rentan dengan virus, VPS fasilitasnya juga tidak selengkap di komputer lokal dan juga memory RAM nya terbatas (ibaratnya itu komputer darurat saja)

Baca petunjuk keterangan mengenai VPS di: www.gainscope.com/vps.php

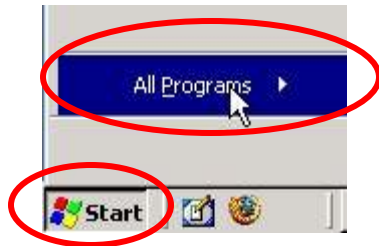
Panduan Untuk Menempatkan Robot ke dalam Windows "Startup" VPS

KETERANGAN VPS : <http://www.gainscope.com/vps.php>

Fungsi ini berguna untuk dapat otomatis menghidupkan kembali Metatrader dan Robot EA anda disaat sehabis Komputer/VPS anda restarting, padahal di waktu tersebut Robot anda sedang dalam keadaan berjalan kemudian tiba-tiba Restart.

Hati-hati jangan sampai terdouble login bila menggunakan fungsi ini, karena robot dapat berjalan double dan berbahaya. Untuk mengantisipasinya maka Anda bisa merequest ke [Support VPS](#) anda untuk mensettingkan account VPS anda dengan fasilitas **Remote Node 1 buah saja** supaya aman dan tidak terdouble jalan robotnya

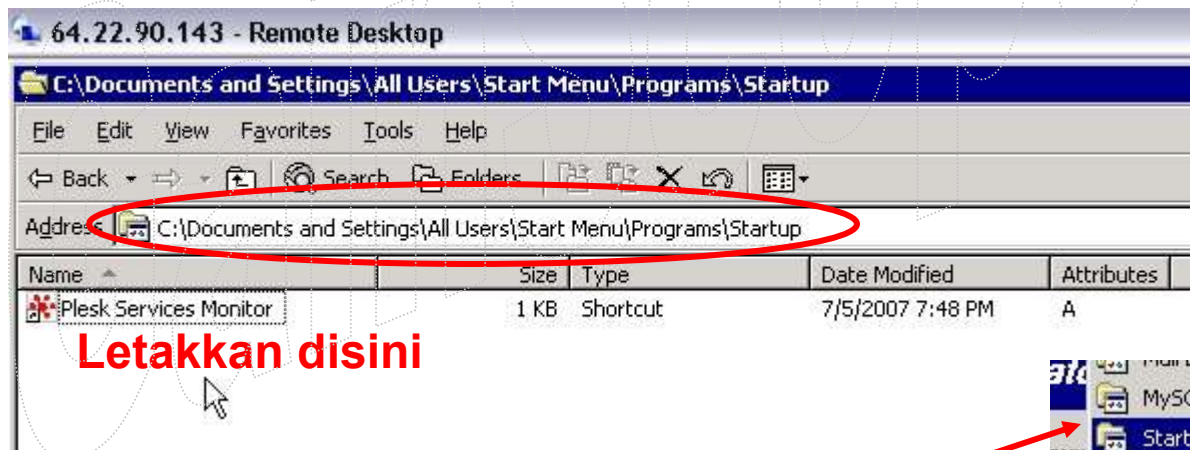
Di windows/VPS anda kliklah Start, lalu carilah Metatrader anda



Diklik Kanan

Setelah itu Akan tercipta Shortcut dari Metatrader anda tersebut disana

- Setelah tercipta shortcutnya, maka anda bisa copy shortcut tersebut dengan cara "Diklik Kanan" di shortcut tersebut lalu pilih "Copy"
- Tempatkan (Paste) shortcut tersebut ke dalam directory folder seperti berikut:



Letakkan disini



Icon Shortcut Metatrader anda

Setelah berhasil, maka di Startup windows akan muncul shortcut Metatrader anda tersebut

Anda bisa Klik Kanan di Shortcut tersebut lalu pilih Delete bila ingin menghapus dari menu Startup ini

→ Pelajari pula petunjuk cara penggunaan Metatrader di www.gainscope.com/download/panduanmt4.pdf

→ Pelajari pula panduan parameter Robot GainScope di www.gainscope.com/robot/robotgainscope.pdf

→ Robot akan berjalan bila terjadi pergerakan per-tick dari harga pair mata uang yang anda tradingkan dengan robot tersebut

→ Robot hanya suatu alat (tools) yang membantu trading anda, tetapi robot juga bisa beresiko untuk loss, dan tergantung anda sebagai “kaptennya”

→ Silahkan mencoba di demo account terlebih dahulu sebelum mantap dan terjun ke Live Account (real)

→ Robot GainScope tidak bisa diback-test dengan baik, karena karakteristik robot kami berfungsi untuk pembantu trading (sebagai tools) dan bukan sebagai mesin uang 24 jam, karena itu akan SANGAT BERBAHAYA bagi anda

→ Gunakan VPS untuk hasil trading yang lebih nyaman.

www.gainscope.com/vps.php (menghindari koneksi internet yang suka terputus)

→ Bila anda mempunyai pertanyaan lebih lanjut atau request robot Live, dapat menghubungi kami di robot@gainscope.com (cantumkan nomor login anda)

→ Teknik dan Robot GainScope adalah murni ciptaan kami (th 2006) dan dilisensikan pula ke berbagai macam instansi trading, broker dan fund manager

Pelajari pula **buku panduan parameter Robot GainScope** yang bisa anda download di halaman yang sama anda mendownload Robotnya tersebut. **INI PENTING !** Karena berisi penjelasan akan arti-arti parameter dan pengaturannya

Selamat Bertrading !

www.GainScope.com

<http://www.gainscope.com/robot.php>

Profile dan Ijin Legalitas:

<http://www.gainscope.com/about.php>

Mitra Broker yang cocok untuk Robot GainScope: www.ECNpro.com